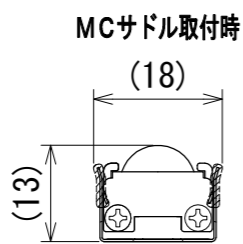
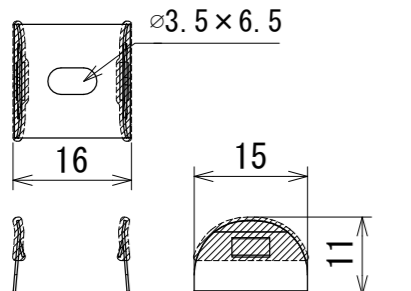


納入仕様図面

●付属品●

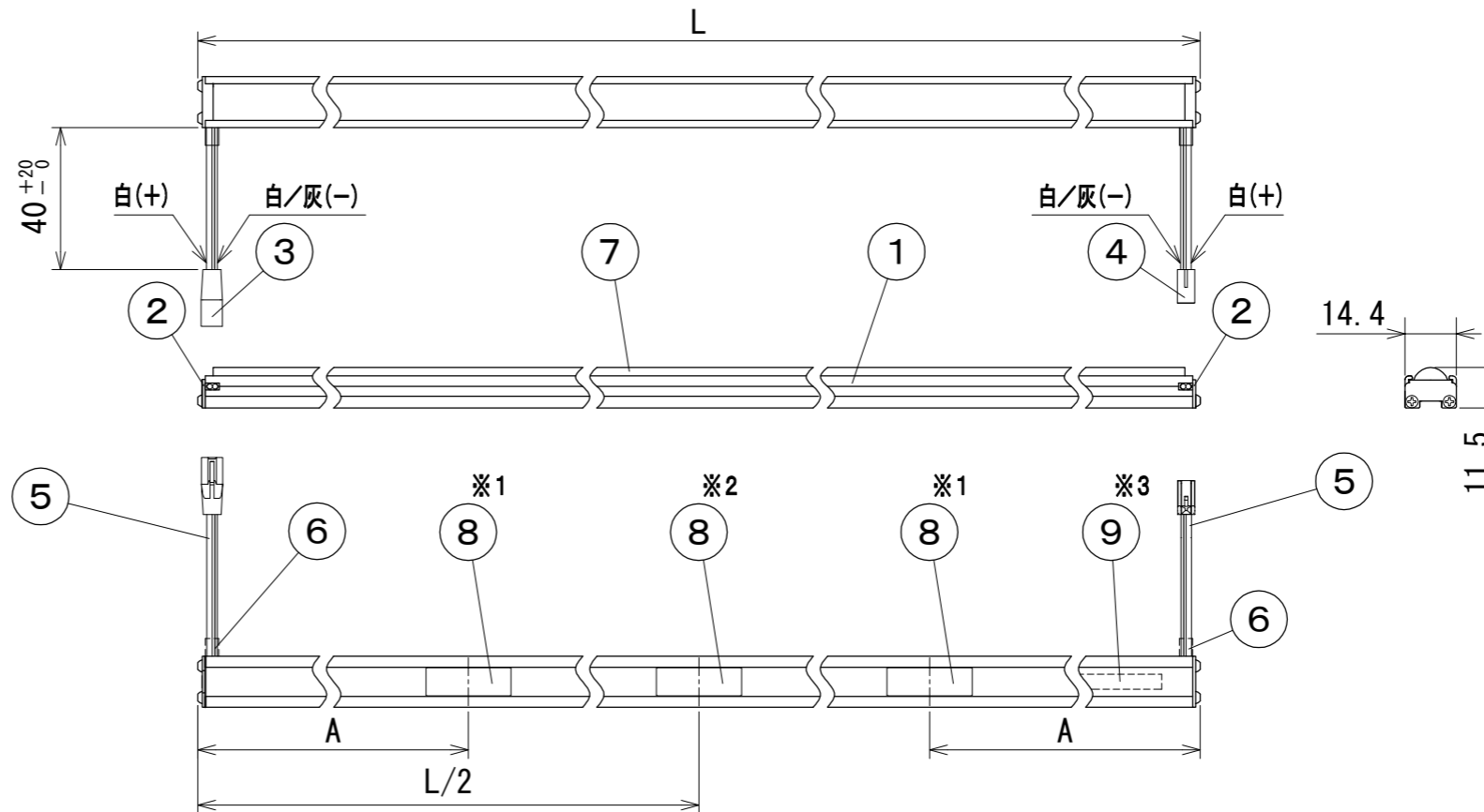
取扱説明書 (MC-LED3Y-MG 標準) 1枚

MCサドル 2ヶ (987サイズ以上は3ヶ)



材質: ステンレス (PVCコーティング)

単位: mm
尺度: 1/1



【銘板】

DNL LEDモジュール	入付電圧DC24V	NIPPO DENKO
MC-LED3	入付電流	※1

【電源】入力電圧DC24V 【使用場所】屋内用

- 【注意】
- 1系統の総配線長は5m以内。(コネクタ部は含まない)
総配線長は直流電源装置2次側からLEDモジュールまでの長さ。(直列配線時はLEDモジュール間の配線長も含む)
 - 適合直流電源装置(別売)以外は使用不可。(適合直流電源装置は下記)
 - 直列配線時の電力容量合計
 - ・ELD2-2416P = 14W以内
 - ・ELD2-2435FD = 28W以内
 - ・ELD2430HDB = 24W以内
 - 直列・並列配線時の電力容量合計
 - ・ELD2475F = 52W以内
 - ・ELD2-24240FD = 168W(144W*)以内
 - ・ELD24150FDD = 105W(90W*)以内
 - 1系統のLEDモジュール接続は直流電源装置の電力容量以内で、且つLEDモジュール長合計2750mm以内。
* 天井裏など40℃近傍で使用時の値

- ※3 87サイズは本体側面に貼付
- ※2 312、500サイズはなし
- ※1 87サイズはなし

9	銘板	1	シルバーネーマ	※3
8	磁石	1~3	ネオジウム磁石	
7	樹脂カバー	1	PC	
6	電線保護チューブ	2	PVC	透明
5	電線	2	HVFF0.3mm ² 2心	白、白/灰
4	電源送りコネクタ	1	PBT	白色
3	電源入力コネクタ	1	PBT	白色
2	サイド板	2	SPCC	三価クロメッキ
1	本体	1	AI	アルマイト処理

形式	全長 L (mm)	入力電流 (A)	入力電力 (W)	A寸法 (mm)	磁石個数 (個)	本体質量 (kg)
MC-LED3Y 87H (L27・L30・WW・W40・N) HR-MG-Q1	87	0.056	1.3	—	1	0.05
MC-LED3Y 312H (L27・L30・WW・W40・N) HR-MG-Q1	312	0.23	5.5	80	2	0.09
MC-LED3Y 500H (L27・L30・WW・W40・N) HR-MG-Q1	500	0.37	8.8	120		0.13
MC-LED3Y 837H (L27・L30・WW・W40・N) HR-MG-Q1	837	0.62	14.8	120	3	0.20
MC-LED3Y 987H (L27・L30・WW・W40・N) HR-MG-Q1	987	0.73	17.5			0.23
MC-LED3Y1137H (L27・L30・WW・W40・N) HR-MG-Q1	1137	0.85	20.4			0.26
MC-LED3Y1250H (L27・L30・WW・W40・N) HR-MG-Q1	1250	0.93	22.3			0.28
MC-LED3Y1512H (L27・L30・WW・W40・N) HR-MG-Q1	1512	1.13	27.1			0.33

色記号/色温度	光源色	平均演色評価数 Ra
HL27/2700K	電球色	96
HL30/3000K	電球色	96
HWW/3500K	温白色	96
HW40/4000K	白色	96
HN/5000K	昼白色	96

番号	品名	個数	材料/材質/規格	備考
名	LEDモジュール			単位
称	MC-LED3Y0000H (L27・L30・WW・W40・N) HR-MG-Q1			尺度

DNL DNライティング株式会社

設計	製図	検図	図番
高橋	高橋	疋田 渡辺	19J09A-7BX